



MONITOR SEMANAL DEL MERCADO ELÉCTRICO NACIONAL

Semana 09: 26 de Febrero al 04 de Marzo de 2017

INDICADORES ESTADÍSTICOS DEL MERCADO ELÉCTRICO NACIONAL

PRECIO OPORTUNIDAD DE LA ENERGÍA POR BANDA HORARIA

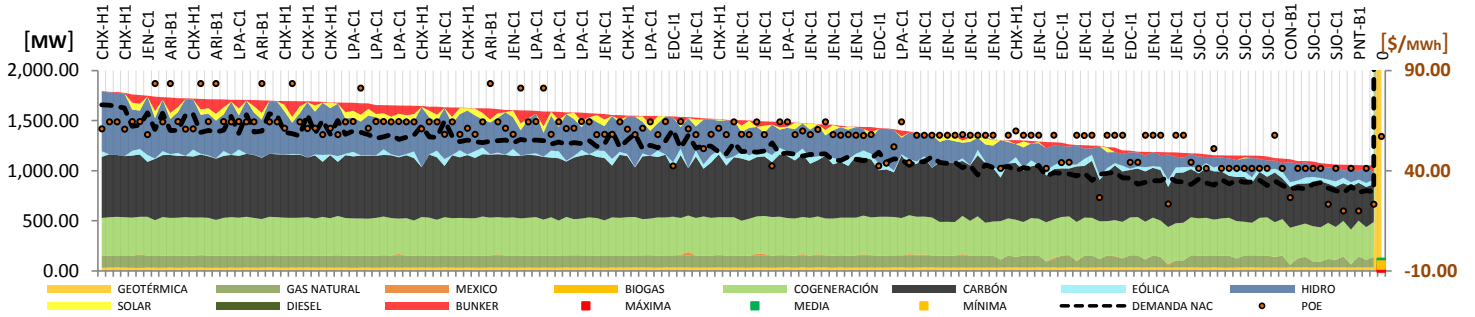
BANDA	POE mínimo [\$/MWh]	POE promedio [\$/MWh]	POE máximo [\$/MWh]	Máxima Demanda [MW]
MAXIMA	42.42	58.71	64.49	1,657.78
MEDIA	41.27	63.77	83.64	1,455.10
MINIMA	20.09	46.60	64.51	1,184.50

* Representa el máximo valor de demanda de las horas donde margino el recurso.
 ** Apilamiento de recursos del gráfico no indica orden de mérito en despacho, se presentan en ese orden con fines ilustrativos.

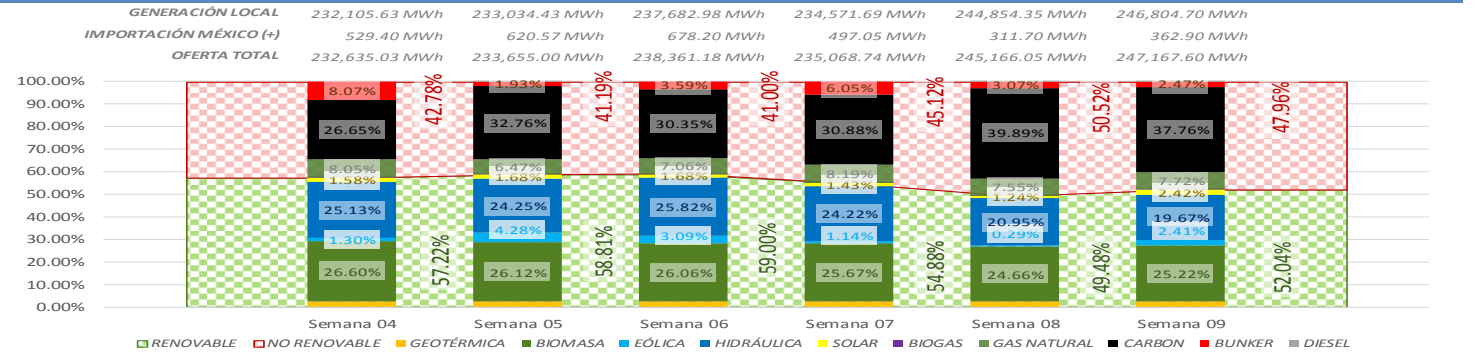
PARTICIPACIÓN EN LA MARGINACIÓN POR RECURSO

RECURSO	Participación	POE Mínimo [\$/MWh]	POE Máximo [\$/MWh]	*Demanda Nacional [MW]
CARBÓN	70.83%	41.22	64.57	1,656.18
HIDRO	13.10%	51.97	61.28	1,657.78
GAS NATURAL	5.95%	42.42	44.31	1,413.08
BUNKER	5.95%	81.26	83.64	1,412.20
COGENERACIÓN	4.17%	20.09	26.68	966.10

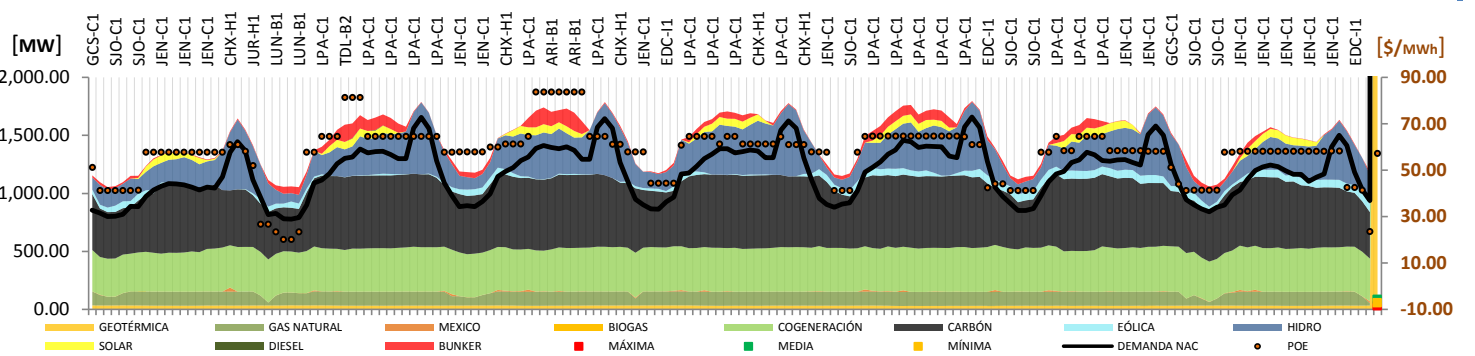
CURVA DE DURACIÓN DE LA CARGA(**)



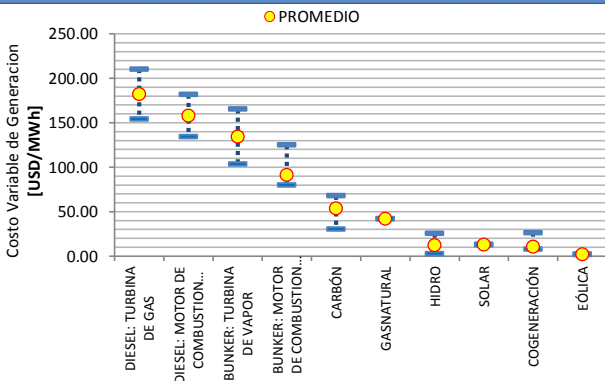
MATRIZ DE GENERACIÓN HISTORICA ULTIMAS SEIS SEMANAS(**)



CURVA HORARIA DE LA GENERACIÓN POR RECURSO(**)

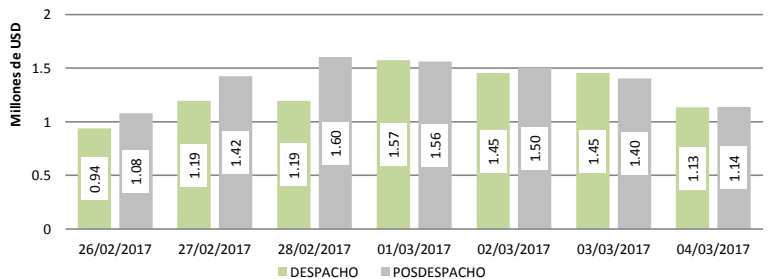


COSTOS VARIABLES DE GENERACIÓN

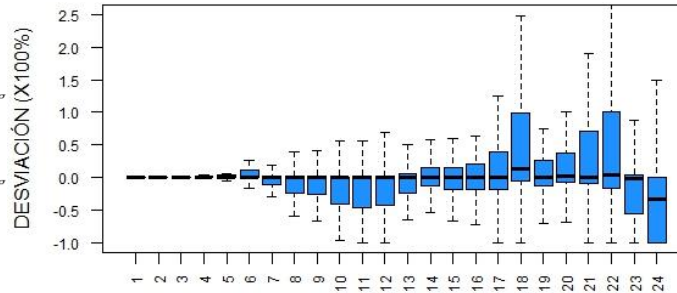
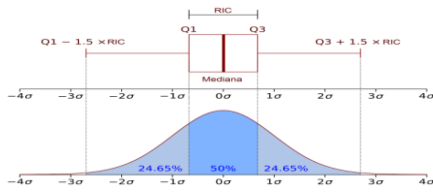


ESTIMACIÓN COSTO TOTAL DE LA OPERACIÓN DEL S.N.I.[Artículo 43 del RAMM]

Total Despacho: 8.93 Millones de USD
 Total Posdespacho: 9.71 Millones de USD
 Diferencia: 0.78 Millones de USD



DESVIACIÓN EN LA GENERACIÓN VERSUS PROGRAMA DEL PARQUE HIDRAULICO

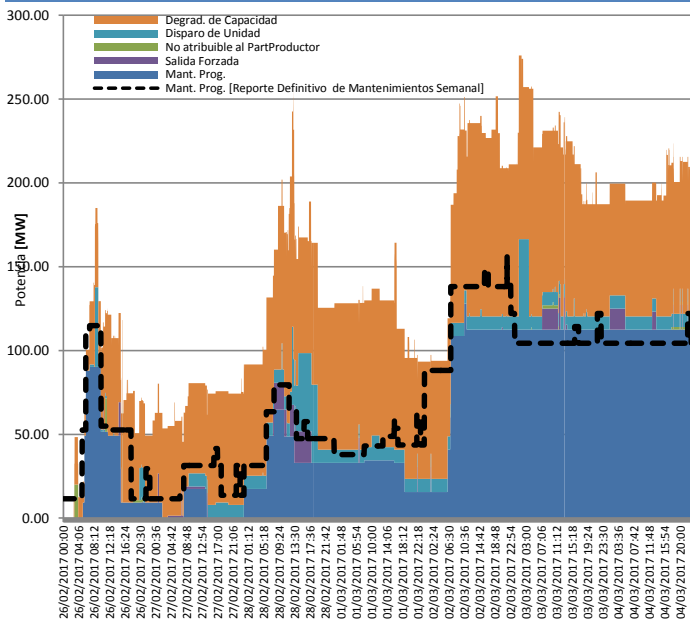


PROG SEMANAL [GWh]	PROG DIARIA [GWh]	POST DIARIO [GWh]
54.05	49.1	52.41
0.00%	-9.16%	-3.03%

% respecto a la prog. semanal

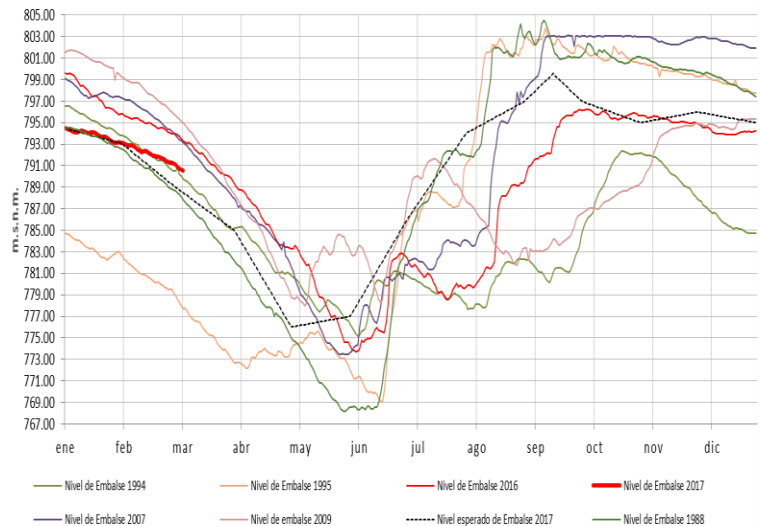
Se agrupan los datos por hora, para todas las horas de la semana en estudio, para todas las unidades que hayan generado.

POTENCIA INDISPONIBLE



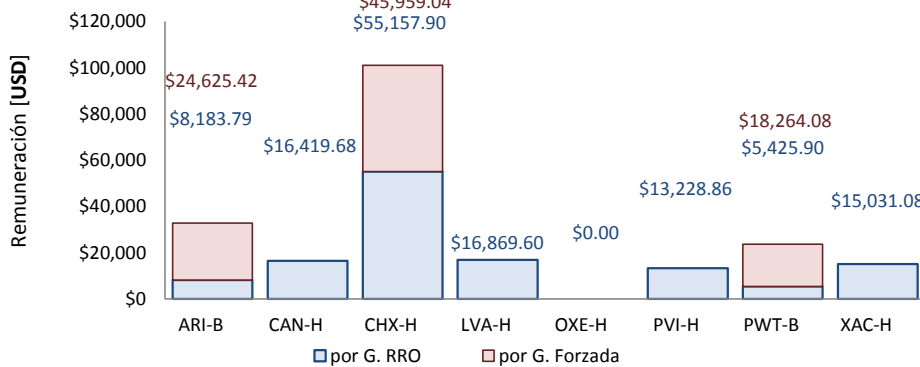
MONITOR EMBALSE CHIXOY

Año	Energía Generada en Semana 08	Energía Generada en Semana 09	Energía Programada en Semana 10
2017	12,815.85 MW	13,698.28 MW	17,000.00 MW
2016	17,378.43 MW	19,831.10 MW	20,703.25 MW

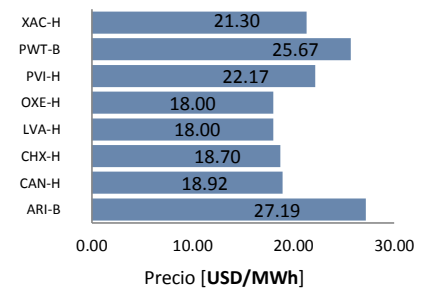


ESTIMACIÓN DE LOS SERVICIOS COMPLEMENTARIOS

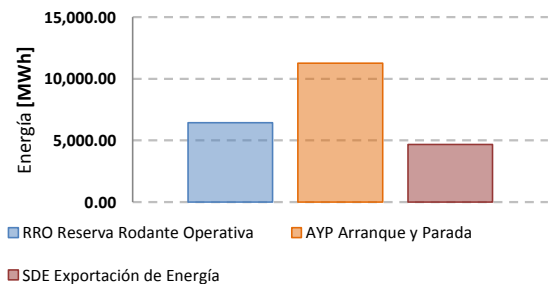
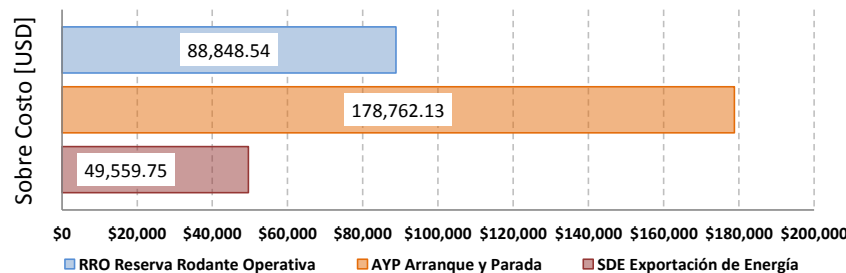
Remuneración por la prestación de Reserva Rodante Operativa



Precio promedio liquidado por la prestación de Reserva Rodante Operativa



ESTIMACIÓN DE LA GENERACIÓN FORZADA



Fuente: Los datos utilizados corresponden a la información contenida en los informes de Programación Diaria y Posdespacho Diario de la semana en análisis, publicados en el sitio web del Administrador del Mercado Mayorista, estos están sujetos a revisión y no deben considerarse como definitivos, conforme se cumpla lo establecido en el artículo 66 del RAMM.